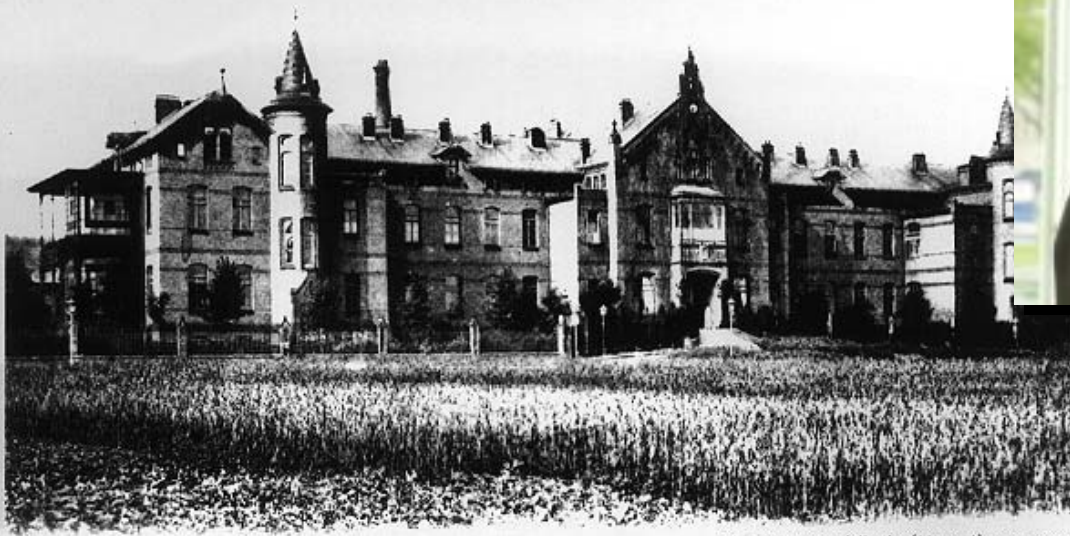




23. Bielefelder Seminar zu aktuellen Fragen in der Kardiologie

Herzinsuffizienz und Vorhofflimmern

Bielefeld, 14.1.2006



Das Hauptgebäude (Haus I) um 1900

Herzinsuffizienz und Vorhofflimmern



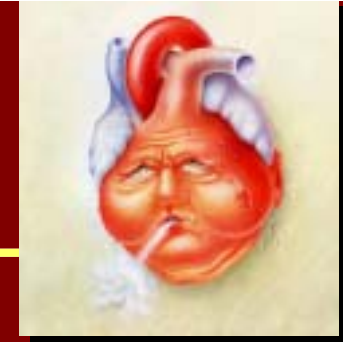
Herzinsuffizienz



Vorhofflimmern



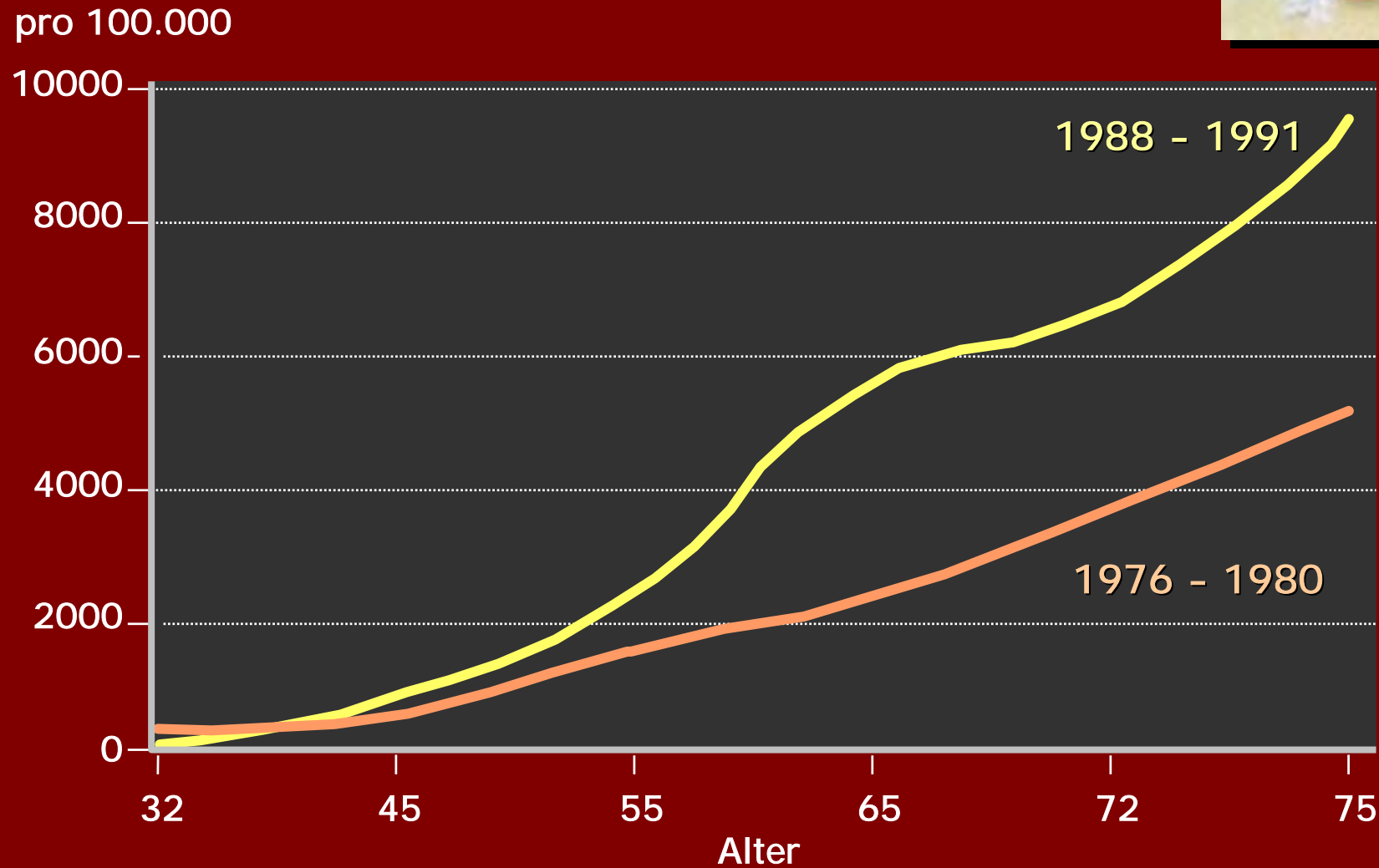
Herzinsuffizienz



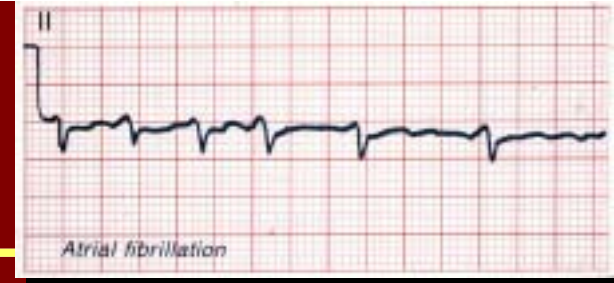
| | Neuerkrankungen pro Jahr | | Gesamtkollektiv | | Todesfälle pro Jahr |
|-----|-----------------------------|---|-----------------|---|------------------------|
| USA | 400.000 | → | 5,0 Millionen | → | 250.000 |
| EU | 580.000 | → | 6,5 Millionen | → | 300.000 |
| D | 200.000 | → | 1,3 Millionen | → | 93.000 |

New Medicine Report #501, 1997, Wilkerson Group Survey. 1998

Prävalenz der Herzinsuffizienz in den USA (1976 - 1980 vs. 1988 - 1991)

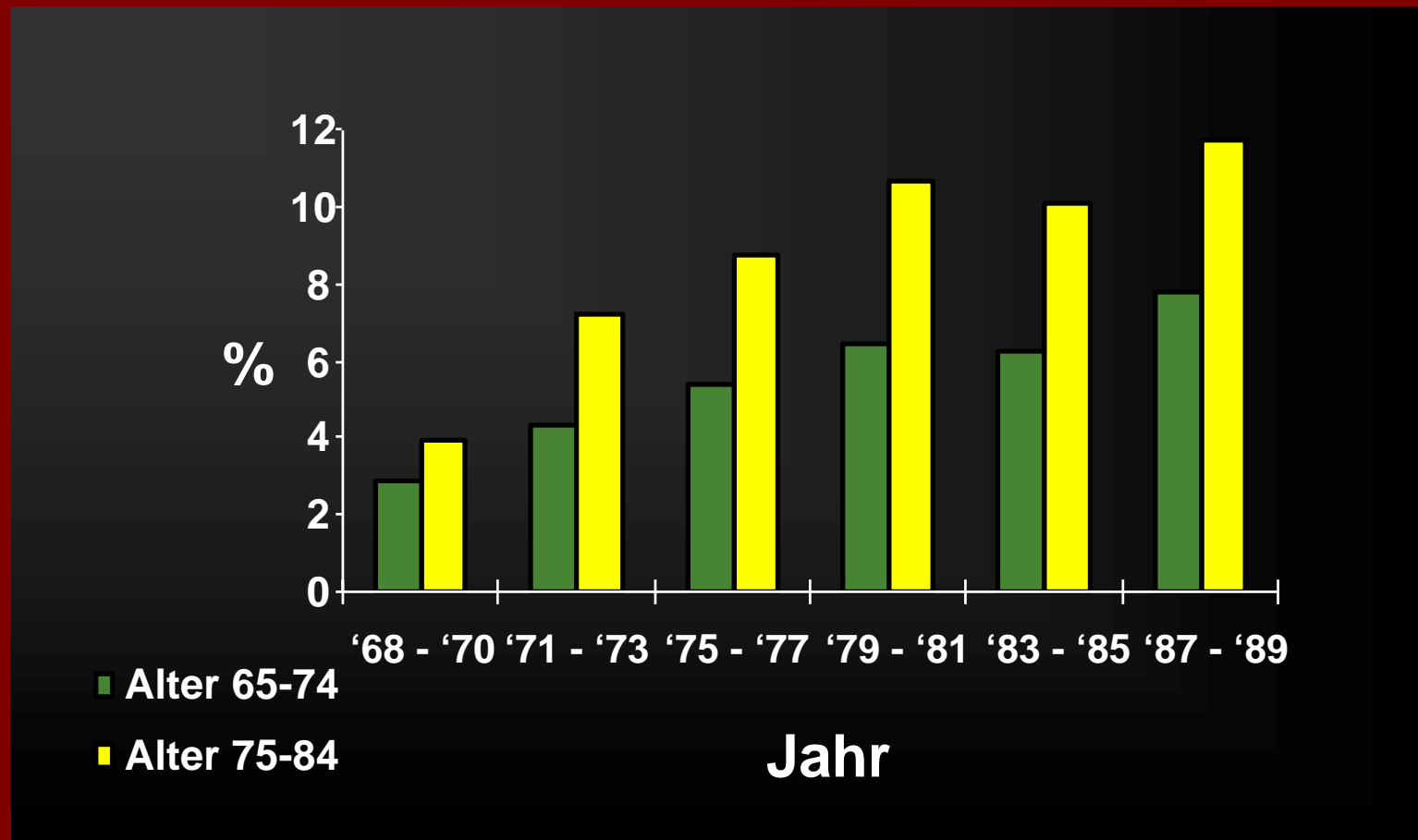
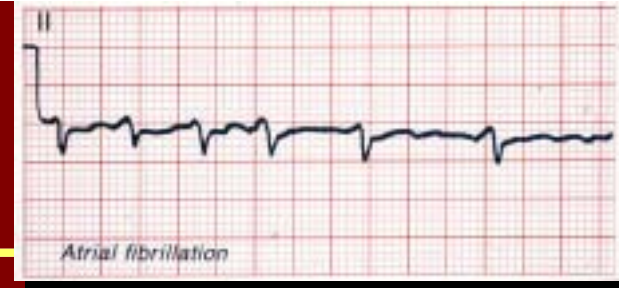


Prävalenz von VHF in Europa



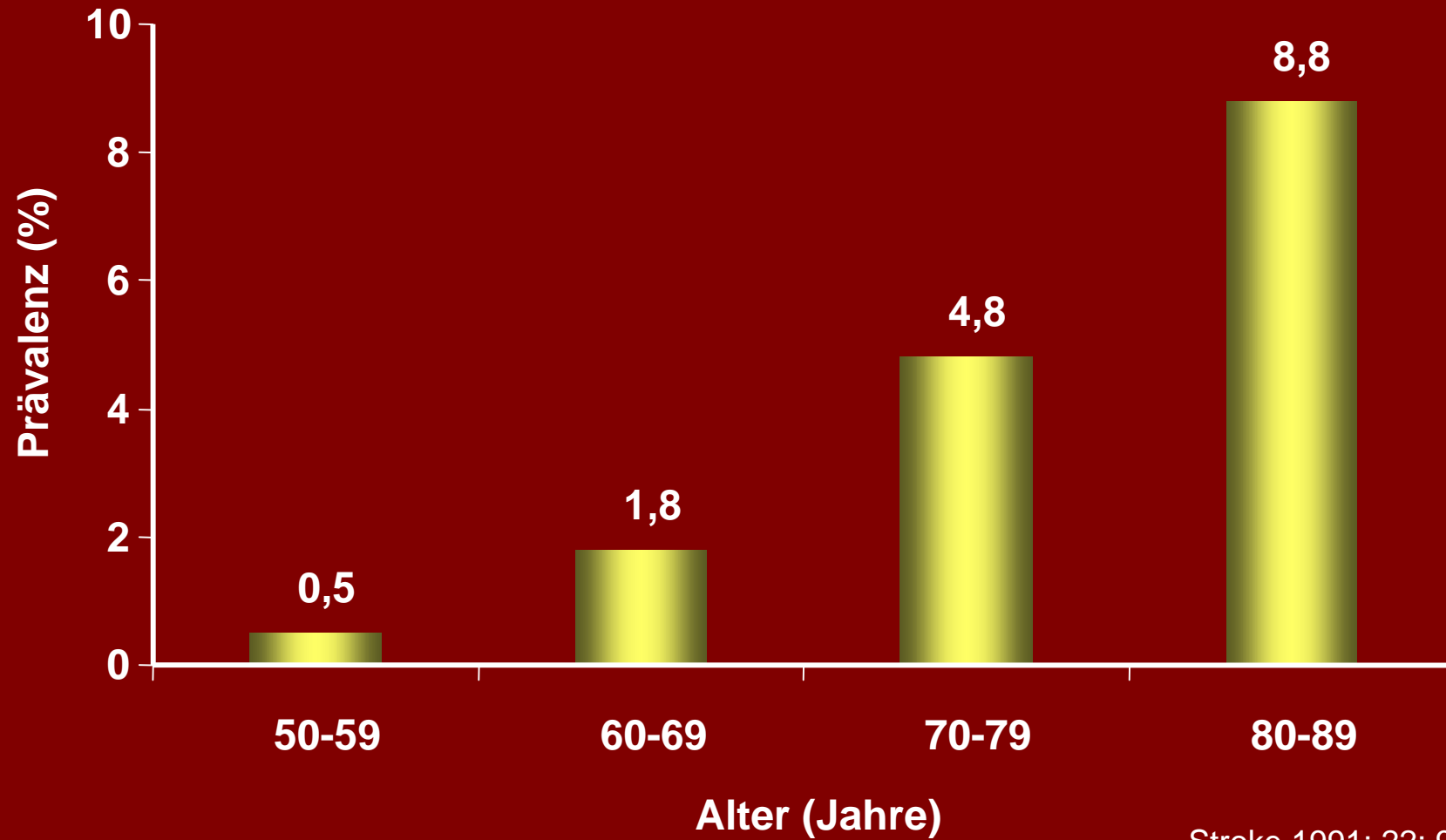
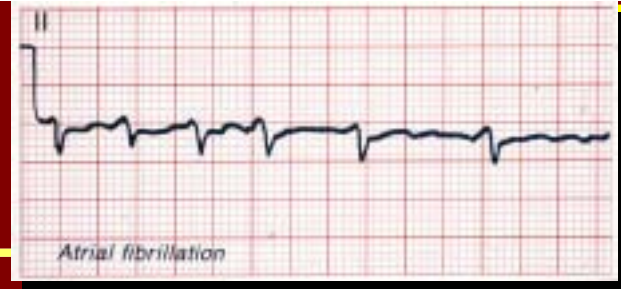
| | |
|----------------------------|------------|
| EU Bevölkerung | 450 Mio. |
| AF 1-2% | 4,5-9 Mio. |
| Paroxysmales AF 20% | 1,8 Mio. |
| Persistierendes AF 10% | 0,9 Mio. |
| Paroxysmal → persistierend | 30 % /J. |

Prävalenz von VHF: eine Epidemie?



Wolf et al., Am. Heart J 1996;131:790

Altersabhängiges Auftreten von VHF



Stroke 1991; 22: 983-988

Herzinsuffizienz und Vorhofflimmern - neue therapeutische Herausforderungen



- Herzinsuffizienz
 - Neue Leitlinien zur medikamentösen Therapie
 - Indikation zur CRT und ICD
- Vorhofflimmern
 - Wer muß antikoaguliert werden?
 - Ist eine Rhythmisierung noch sinnvoll?
 - Stellenwert der interventionellen Verfahren?



Zusammenfassung der Vorträge:

www.theheart.de